

済生会 ニュース

Vol.86

SAISEIKAI-News

地域医療支援病院・三重県がん診療連携推進病院
災害拠点病院・へき地医療拠点病院

社会福祉法人 恩賜財団 済生会松阪総合病院
〒515-8557 三重県松阪市朝日町1区15番地6
TEL/0598-51-2626(代表) FAX/0598-51-6557(代表)



■みえPETがん診断センター TEL (0598)52-6055(直通)
FAX (0598)52-6057

■健診センター「あさひ」 TEL (0598)52-6052(直通)
FAX (0598)52-6057

■ART・生殖医療センター TEL (0598)52-6025(直通)
FAX (0598)52-6035

CLIレスキューチームの開設

●内科 加藤 慎也

■はじめに

近年、高血圧、糖尿病、脂質異常症といった生活習慣病の増加、透析患者の増加、高齢化に伴って、下肢の末梢動脈疾患(PAD)やその重症型である重症下肢虚血(CLI)が増加してきています。末梢動脈疾患(PAD)における下肢の予後は総じて良好ですが、一旦重症下肢虚血(CLI)に陥ると予後は不良であり高率に下肢切断に至ります。下肢切断はQOLに影響するのみでなく、その後の予後も不良です。重症下肢虚血の治療目標は救肢とQOLの改善ですが、センター化して取り組む施設が全国的に増加しています。2014年より当院でも、CLIレスキューチームを設立するに至りましたので紹介します。

■重症下肢虚血(CLI)とは

末梢動脈疾患(PAD)は、閉塞性動脈硬化症(ASO)と呼ばれている疾患で、足の動脈が狭くなったり、詰まったりした結果、血液の流れが悪くなる病気です。臨床症状の重症度分類として、Fontaine分類が知られています。I度は無症状もしくは冷感、しびれ感や色調の変化、II度は間欠性跛行、III度は安静時疼痛、IV度は潰瘍

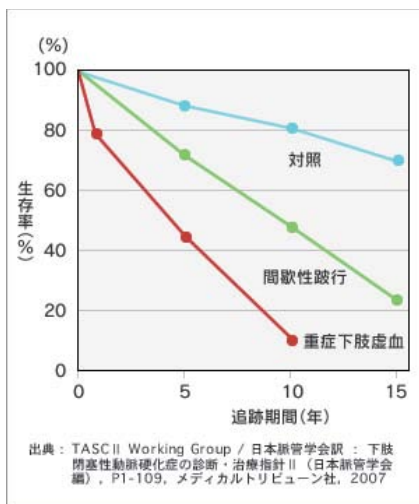
や壊死で、虚血の進展過程に応じた重症度を表現するものとして以前から用いられています。特に安静時疼痛、潰瘍・壊疽まで重症化した状態(Fontaine分類Ⅲ度以上)を重症下肢虚血(Critical limb ischemia; CLI)と言います。重症下肢虚血患者では、1年後には約20%が死亡、さらに5年生存率は約40%、10年生存率は約10%と極めて予後が悪いことが示され、重症下肢虚血の1年生存者の約40%が切断を受けています。重症下肢虚血の治療の大きな目的は、血行再建を行い、可能な限り下肢を温存すること(小切断にとど

めること)です。

■チーム医療の必要性

患者さんの病態に応じた治療が必要となり、基礎疾患である糖尿病・透析のコントロールに加え、定期的なフットケア、運動療法、血行再建術、虚血による壊疽・潰瘍部の治療、疼痛コントロール、感染コントロール、リハビリなど多岐に渡るため、単診療科での治療完結は困難です。下肢切断を回避するためには、複数の診療科による集学的治療が重要となります。下肢救済のためには、足病変の早期発見のための効果的なスクリーニング体制を整備するとともに、集学的治療のための連携体制を構築するために、当院でもCLIレスキューチームを設立するに至りました。循環器内科、腎臓内科、整形外科、形成外科など関連各科医師、並びに、看護師、理学療法士、管理栄養士、臨床検査技師など多職種で構成しております。

迅速に血行の評価および再建を行い、足潰瘍を治療し、装具作成およびリハビリ実施へとスムーズな連携を構築して、患者の機能回復やQOL向上を目指したいと考えております。



理念

こころからの医療

「救療済生」の精神に基づいた、こころからの医療を提供します。

方針

- 患者さんから満足と信頼が得られるように、笑顔、まごころ、思いやりを大切にし、心のこもった安全な医療サービスを実践します。
- 日々医療水準の向上を目指し自己研鑽に励み、適正な医療を実践します。
- 地域の医療福祉施設との連携を密にし、地域医療支援病院として地域に貢献していきます。
- 患者さんの個人情報を守ります。

目標

思いやりの心を持ち、納得のいく説明と共に、より質の高い医療の提供を目指します。

『地域包括・診療支援センター』 開設のお知らせ

●事務次長 山本 泰広

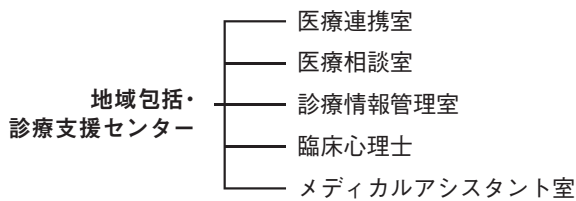
平成26年度の診療報酬改定の趣旨として「入院医療・外来医療を含めた医療機関の機能分化・強化と連携、在宅医療の充実等に取り組み、医療提供体制の再構築、地域包括ケアシステムの構築を図る」ことが提唱されています。これまでの『病院完結型』から『地域完結型』への変革が求められています。

これまで当院も、急性期医療を中心に医療を提供して来ましたが、今後、地域の中で、高齢者医療、福祉をどのように充実していくかが課題であり、地域の医療機関やケアマネジャーさんなどの連携が、今以上に大切になってくるとの考えから、平成26年1月1日より『地域包括・診療支援センター』を地域との絆を深める為に設置しました。

今後とも、『顔の見えるお付き合い』を心がけますので、よろしくご支援のほどお願い申し上げます。



業務紹介



● 医療連携室(スタッフ4名)

紹介元医師との連携を密にし、信頼関係を築き、要望に応えるように心がけて業務を行っています。

● 医療相談室(社会福祉士5名)・無料低額診療事業(顧問1名)

社会福祉の立場から患者・家族が抱えている様々な問題(経済的・心理的・身体的等)に向き合い、それらの軽減、解決の為に業務を行います。また、当院の根幹でもあり使命である『無料低額診療事業』の窓口にもなっています。

● 診療情報管理室(診療情報管理士2名、補助員1名)

DPCにおける「様式1」の点検と適切なコーディングへの指導業務を行い、また、良質なデータベースを管理し、活用を行うために様々な知識をより一層吸収し、スキルアップを図り、データの精度向上を目指しています。

● 臨床心理士(1名)

患者さんや患者家族、病院職員の気がりや悩みなど、その方の気持ちをお聴きし、その方が生活して行く上で、より過ごしやすくなるよう、心理査定や心理的なケアを行います。

● メディカルアシスタント室(16名)

医師事務作業補助者として、医師の指示の下に、診断書などの文書作成補助、診療録への代行入力、医療の質の向上に資する事務作業と行政上の業務といった補助業務を行っています。



おくすり通信

濟生会松阪総合病院 薬剤部

● 今回はお薬手帳の活用についてお話しします

皆さん、「お薬手帳」をお持ちでしょうか？

“おくすり手帳”は、患者さんによる医薬品情報の一元管理、および医療機関と保健薬局の相互連携による医薬品適正使用の推進を目的としています。

お薬手帳は、あなたに処方されたお薬の名前や飲む量、回数、飲み方、注意することなどを記録するための手帳です。この記録がありますと、医師、歯科医師や薬剤師が、どのようなお薬をどのくらいの期間使っているかな

どが判断できます。そして薬の重複などを避けることが出来て、安全で効果的な薬物療法ができます。また、地震などの災害時に薬をなくした場合にも役に立つ場合があります。

この手帳をお持ちでない方はお薬を受け取る時にかかりつけ薬局へ申し出て下さい。

診療時にはこのお薬手帳を忘れず持参し、処方医師に提示してください。

*お薬手帳に関してはかかりつけの保険薬局までお問い合わせ下さい。

管理栄養士:松本 由紀

切干大根とわけぎの辛子あえ

● 材料(2人分)

切干大根……………乾20g
 わけぎ……………100g
 A { しょう油……………小さじ2杯
 砂糖……………小さじ1杯
 酢……………小さじ1と1/2杯
 練りからし……………小さじ1/4杯
 すりごま……………大さじ1杯
 ※わけぎの代わりにニラでもOK

<1人分102kcal,食物繊維4.4g>

● 作り方

- ①切干し大根は手早く洗い、5～15分程度水に浸してもどす(もどし加減は好みで)。
- ②わけぎは沸騰湯にさっと通し、5cm程度の長さに切る。
- ③Aの調味料を混ぜ合わせ、切干大根とわけぎをあえる。

● 今回から5回シリーズで、日本人が不足しがちな食物繊維をたっぷり摂れる料理を紹介していきたいと思います。もう1品に悩んだ時に作ってみてください。

食物繊維:便秘予防だけでなく、食後の血糖値の急激な上昇抑制やコレステロールの吸収を抑制する作用が報告されています。



検査データの見方

医療技術部 検査課

血液型編

今回は、血液型の検査について述べさせていただきます。

一般的によく知られている血液型の分類として「ABO式」と「RH式」があります。ABO式血液型は、赤血球の表面にある抗原の種類であるA抗原とB抗原を検出する「おもて検査」と血清中の抗体の種類として抗A抗体と抗B抗体を検出する「うら検査」があります。これらの組み合わせによりABO式血液型は判定されます。(下の表参照)

一方、RH式血液型は、赤血球に「抗D抗体」を混ぜて固まるかどうかを判定します。RH式血液型は、他にC、c、D、E、eの5因子

	おもて検査		うら検査	
	抗A血清	抗B血清	A1血球	B血球
A型	+	—	—	+
B型	—	+	+	—
O型	—	—	+	+
AB型	+	+	—	—

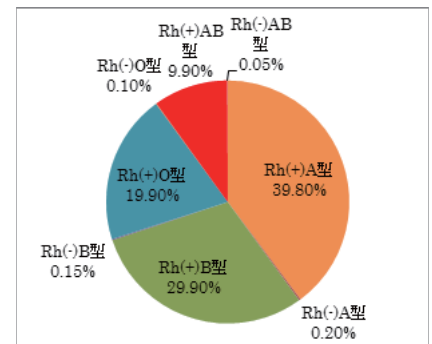
の抗原がありますが、その中でD抗原は最も強い免疫抗原性を持ち、輸血副作用の原因となるため輸血時には必ず実施します。

適合していない血液を輸血した場合は、抗体によって赤血球の細胞膜が壊され、発熱、血圧の低下、呼吸困難、意識消失、



黄疸などが現れ、生命の危機に陥ることもあります。右グラフは、日本人におけるABO式血液型とRH式血液型の頻度を示しています。最も多いのはRH

(+)A型で、最も少ないのはRH(-)AB型となります。また世間一般的に言われている血液型占いは、医学的根拠が全くありません。



入社式が行われました。

研修医8名、看護師37名、薬剤師2名、臨床検査技師1名、診療放射線技師1名、作業療法士1名、理学療法士1名、視能訓練士1名、事務職員3名

平成26年4月1日、済生会松阪総合病院には研修医8名、看護師37名、薬剤師2名、臨床検査技師1名、診療放射線技師1名、作業療法士1名、理学療法士1名、視能訓練士1名、事務職員3名が採用されました。大半が新卒採用のためこれから始まる生活に夢と希望を膨らませながら社会人1日目スタートしました。

まだまだ未熟な点もあるかと思いますが、これから地域の皆さんに貢献できる医療人に成長してくれる事と期待しています。どうかよろしくお願いたします。

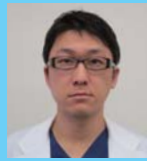


新任Dr.紹介

よろしくお願いたします。



整形外科
浅野 貴裕



脳神経外科
藤本 昌志



外来診療担当表 (2014年5月1日)

- 受付時間/8:00~12:00(診療科と曜日によって多少変更があります)
- 休日/土・日曜日、祝日、年末年始(12/30~1/3)
- 診察時間/(午前)9:00~12:00 (午後)13:30~

担当医は変更になることもあります。

		月	火	水	木	金				
内科	1 診	吉澤 尚彦	吉澤 尚彦	福井 義尚(腎不全)	行本 弘樹	石川 英二(腎臓)				
	2 診	須川 正宏	李 由紀	青木 雅俊	須川 正宏	青木 雅俊				
	3 診	加藤 誉史	遠藤 真由美	山脇 弘二	加藤 慎也	櫻井 正人				
	4 診	橋本 章	橋本 章	脇田 喜弘	河俣 浩之	福家 洋之				
	5 診	清水 敦哉	上村 泰弘	山本 麻里子	福家 洋之	上村 泰弘				
	6 診	垣本 斉	南川 光三	河俣 浩之	小林 稔彦	南川 光三				
	7 診 消化器外来	中島 啓吾	清水 敦哉	中島 啓吾	清水 敦哉	脇田 喜弘				
	8 診 循環器外来	加藤 慎也	櫻井 正人	垣本 斉	垣本 斉	山脇 弘二				
精神科 (午後)	*院内入院患者のみ 精神科医師 *15:30~					精神科医師 *13:00~14:00				
外科	1 診	田中 穰	長沼 達史	長沼 達史	近藤 昭信	田中 穰				
	2 診	市川 健	近藤 昭信	大学医師	河埜 道夫	長沼 達史				
	(紹介のみ)	藤森 健而			藤森 健而					
	午後 消化器外科外来		外科医師 *13:30~15:00	外科医師(肛門) *13:30~15:00		外科医師 *13:30~15:00				
乳腺外来 (午後)	健診センター	李 由紀 *13:00~16:00 ※新患受付15:00まで	柏倉 由実 *13:00~16:00	李 由紀 *13:00~16:00 ※新患受付15:00まで		李 由紀 *13:00~16:00 ※新患受付15:00まで				
脳神経外科	1 診 脳血管内治療外来	諸岡 芳人	藤本 昌志	諸岡 芳人						
	2 診	村田 浩人	土屋 拓郎	村田 浩人	朝倉 文夫	朝倉 文夫				
	3 診 脊柱・腎臓外来	久保 和親	久保 和親 ※第2火曜12休診		久保 和親					
整形外科	1 診	友田 良太	大学医師 *受付11:00まで	今原 敏博		今原 敏博				
	2 診	新 患			友田 良太	森本 政司				
	3 診	浅野 貴裕		川喜田 英司	浅野 貴裕					
	午後	友田良太(人工関節外来) (要予約・紹介のみ) *14:00~16:00		乳児検診(4ヶ月) ※要予約						
脊椎センター	午前		竹上 謙次 *8:30~9:00 ※要予約	竹上 謙次 *9:00~	竹上 謙次 *9:00~	竹上 謙次 *8:30~9:00 ※要予約				
	午後				竹上 謙次(腰痛外来) ※要予約・紹介のみ *14:00~16:00					
産婦人科	午前	1 診	高倉 哲司	張 凌雲	高倉 哲司	菅谷 健 *10:00~	竹内 茂人 *9:30~			
		2 診	竹内 茂人 *10:00~	高倉 哲司 *9:30~	二井 理文	張 凌雲	高倉 哲司 *8:30~10:00 ※要予約			
		3 診	二井 理文		張 凌雲	竹内 茂人 *11:00~	二井 理文			
	午後 (予約・紹介のみ)	1 診		手術	高倉 哲司 (1ヶ月検診)	手術	手術			
		2 診			乳房外来(要予約) *14:00~16:30					
		3 診								
ART・生殖医療センター (完全予約制) ※注1	午前	1 診 再診	菅谷 健	菅谷 健 *8:30~9:00	菅谷 健	菅谷 健 *8:30~9:30	菅谷 健			
		2 診 再診	竹内 茂人 *8:30~9:00	竹内 茂人 *8:30~	竹内 茂人 *8:30~	竹内 茂人 *8:30~10:00	竹内 茂人 *8:30			
	午後	1 診 新患	菅谷 健	手術	菅谷 健	手術	手術			
		2 診 新患	竹内 茂人		竹内 茂人					
	夕診 (16:30~18:00)	1 診 再診	菅谷 健					菅谷 健		菅谷 健
		2 診 再診	竹内 茂人					竹内 茂人		竹内 茂人
小児科	午前	老谷 嘉市	西浦 樹理 *9:15~	老谷 嘉市	西浦 樹理 *9:15~	老谷 嘉市/西浦樹理				
	午後		予防接種(医師交代) *14:00~16:00 ※要予約	老谷 嘉市 乳児検診(1ヶ月・4ヶ月) *14:00~15:00 ※要予約	血型・7ルキ-採血 *13:00~13:30 (※第2・4火曜のみ) 予防接種 *13:30~15:00 一般診察 *15:00~17:00	乳児検診(医師交代) (7ヶ月以降) *14:00~15:30 ※要予約				
眼科		眼科医師 *9:30~	眼科医師 *9:30~	眼科医師 *9:30~	眼科医師					
皮膚科			大学医師 ※受付10:00まで			大学医師 ※受付10:00まで				
耳鼻咽喉科				大学医師	大学医師					
泌尿器科	1 診	森 脩	小川 和彦	森 脩	柳川 眞	金原 弘幸				
	2 診 新患	小川 和彦	柳川 眞	金原 弘幸	小川 和彦	柳川 眞				
神経内科	1 診	坂井 利行	近藤 昌秀	坂井 利行	近藤 昌秀	川名 陽介				
	2 診	川名 陽介	神経内科医師	加藤 奈津子	神経内科医師	神経内科医師				
麻酔科		宮村 とよ子	宮村 とよ子	宮村 とよ子	宮村 とよ子	宮村 とよ子				
	ペインクリニック	車 武丸	車 武丸	車 武丸	車 武丸	車 武丸				
放射線科		宮村 とよ子 ※受付10:00まで	宮村 とよ子	宮村 とよ子 ※受付10:00まで	宮村 とよ子					
	放射線治療	西出 喜弥	寺田 尚弘	加藤 幹愛	中川 俊男	西出 喜弥				
緩和医療科 (完全予約制)	午前	清水 美恵			清水 美恵					
	午後				清水美恵/阿波宏子					
形成外科		香川 久香 (治療)※要予約			香川 久香<紹介のみ> *10:00~診察 *11:00~治療					
口腔外科		佐藤 耕一	佐藤 耕一	佐藤 耕一	佐藤 耕一	佐藤 耕一				
フットケア外来		辻 忠孝	辻 忠孝	辻 忠孝	辻 忠孝	辻 忠孝				
ストーマ外来				午前 ※要予約						
				午前 ※要予約						

《特記事項》 注1) ART・生殖医療センターは完全予約制です。初診でも予約が可能ですので、予め電話予約の上ご来院ください。