



# 済生会ニュース

平成22年11月1日発行 三重県松阪市朝日町一区15番地の6 TEL 0598-51-2626代/ FAX 0598-51-6557  
http://www.matsusaka.saiseikai.or.jp

## 病院機能評価に合格しました

副院長 保田 憲基



本年、日本医療機能評価機構から病院機能評価を受け、このほど再認定をいただきました。5年前にも機能評価を受けていますが、今回はVer.6で受審することとなり、9月3日時点では全国で2558病院、三重県で15病院が認定されています。

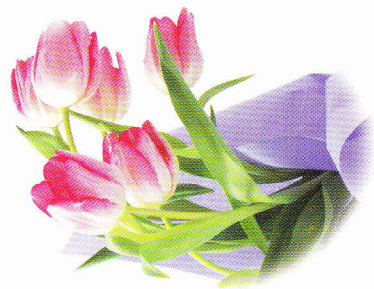
病院が提供するサービスは、医師やコメディカルなど種々な専門職員の技術的、組織的連携によって担われています。医療を受ける患者側の要望を認識しながら、質の高い医療を効率的に提供していくためには、チームとしての医療機関の機能を充実させ向上を図ることが大切です。済生会松阪総合病院の理念を実現するためには、病院が自らの機能を評価する「自己評価」と第三者による評価を導入する必要があります。

病院の評価を受ける効果としてどんなことが期待できるのでしょうか。①優れている点や改善すべき問題点が評価と評価所見により示されるため、病院の現状が客観的に把握できます。②受審申し込みから始まる書面審査の調査票を作成し、自己評価により訪問審査に向けた準備が医療の質の向上と効果的サービスの改善につながります。③改善すべき問題点は様々ですが、効果の上がる具体的改善目標を設定することが可能になります。④第三者から指摘されることで、問題点について共通の認識を持つことができ、各部署の改善意欲が向上して主体的な取り組みが期待できます。⑤改善にむけた方策について方向性がみえてきます。

病院機能評価は訪問審査とそれに先立つ書面審査により構成されます。書面審査は〈病院機能の現況調査〉と〈自己評価調査〉から構成され、書面審査については調査票を3月中旬に提出しています。訪問審査は、複数のサーベイヤーが病院を訪問して所定の項目について審査するものです。訪問審査当日は、病院の基本的事項に関してサーベイヤーが管理者等との面接をおこない、そのあと各専門領域についての面接と病院の各部署の訪問審査があります。訪問後にサーベイヤーは会議を持ち、各自の評価結果を持ち寄り最終結果がでます。

評価対象領域は8項目から構成されています。①病院組織の運営と地域における役割、②患者の権利と医療の質および安全の確保、③療養環境と患者サービス、④医療提供の組織と運営、⑤医療の質と安全のためのケアプロセス、⑥病院運営管理の合理性、⑦精神科に特有な病院機能、⑧療養病床に特有な病院機能の領域です。

今回指摘された点として、人事考課の導入が未達成であることが最大の重要項目でありました。前回の受審で書類やマニュアルはすべて完成していましたが、見直しがなく古いままであったり、現状に合わない項目についてはリニューアルしました。感染対策に対しても詳細なチェックがなされ、採血の時には患者毎に新しい手袋を使用するなど手順が大幅に変更されました。今後、医療安全と機能改善に取り組みながら、職員一同心をつ一つにして病院機能の一層の充実と向上を目指していきたいと思っています。



### 理念

ここらからの医療と福祉 「救療済生」の精神に基づいた、ここらからの医療と福祉を提供いたします。



# 電話交換室

井上 朱美

はじめまして こんにちは！

済生会松阪総合病院・電話交換室です。皆様からお電話をいただき、1番最初にお話しをさせていただく窓口となります。電話交換室は、救急日および救急日翌日と多少の業務時間変動がございますが、通常8：25～18：30までとなります。季節がら、また時間帯や曜日によりましてお待たせしてしまうことも多く、大変ご迷惑をお掛けいたしまして申し訳ございません。

現在、私たちオペレーターは3名で業務にあたっております。休み明け、また混雑時間帯として8：30～9：00、11：30～13：00、16：00～17：00とアバウトですが、以上の混雑時を避けていただければ比較的スムーズに対応させていただけるのではないかとと思

ます。  
なにぶん至りませんが、明るく親切な対応を心掛け日々、努力してまいりますので、今後共どうぞよろしくお願い申し上げます。

『はい済生会松阪総合病院です。ぜひお気軽に、あなたの声を私たちにお聞かせください！』



## 鶏肉と水菜のさっぱり炒め



**材料** (4人分)

- 鶏ムネ肉(皮なし) ..... 250g
- A 塩 ..... 小さじ1/4杯
- こしょう ..... 適宜
- ごま油 ..... 小さじ1杯
- おろしにんにく ..... 好みで

- 片栗粉 ..... 大さじ1杯
- ごま油 ..... 大さじ1/2杯
- 長ネギ ..... 100g
- 水菜 ..... 200g

- B 粉末鶏がら ..... 小さじ2杯
  - スープの素 ..... 適宜
  - 酒 ..... 大さじ2杯
  - レモン汁 ..... 大さじ1/2杯
  - 塩 ..... 小さじ1/4杯
  - 黒こしょう ..... 適宜
- (1人分115kcal 塩分1.1g)

**作り方**

- ①鶏肉は繊維に沿って一口小に切り、Aで下味を付け、片栗粉をまぶす。
- ②長ネギは5cm程度の長さに切り、太い線切りにする。水菜は3cm程度に切る。
- ③フライパンにごま油を引き、①の下味を付けた鶏肉を炒める。ある程度色が変わって火が通ってきたらBで味付けし、完全に火が通ったら、長ネギを加えて軽く炒める。ネギが少ししんな

りしたら火を止めて水菜を加えて盛り付ける。

**ポイント**

鶏肉とネギは火を通しますが、水菜は火を止めてから加えること。水菜のシャキシャキが美味しいですよ。さらにサッパリした味が好きな方は、盛り付けた後に、再度レモン汁をかけることもおすすめです。

管理栄養士：村林 由紀

# おくすり通信

済生会松阪総合病院 薬剤部



## 【おくすりの正しい飲み方】



おくすりは、包装シートから取り出してお飲みください。

●包装シートのまま、誤っておくすりを飲み込んでしまう例が後を絶ちません

包装シートを飲み込んでしまうと、食道や胃に突き刺さって、穴をあけてしまうことがあります。

●ついうっかりが原因です。

年齢に関係なく、「外出時にあわてて服用した」「会話をしながら服用した」「暗いところで服用した」など、若い人からお年寄りまでついうっかり飲み込むことが多いようです。

●うっかり飲んでしまうことを防ぐには、錠剤を小さく切り離さないで!!

包装シートは1錠ずつ小さく切り離さないで、そのつど、おくすりだけを取り出して服用してください。誤飲防止のため、たての分割線を廃止した包装シートになっています。



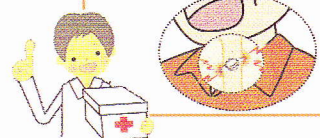
小さいお子様や高齢者の方が服用する際は、周囲の方も注意してあげてください。

何かご不明な点があれば薬剤部までお尋ねください。

**錠剤の取り出し方**

おしだす おくすりは、包装シートから取り出してお飲みください!

包装シートのまま飲んでしまうと、のどや食道などをキズつけ大変なことになります。







# 知って得する病気の話

## むずむず脚症候群

神経内科 近藤昌秀

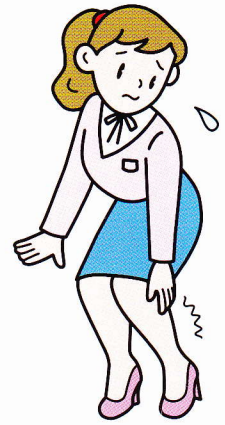
むずむず脚症候群、横文字では昔からrestless legs syndrome (restless: 落ち着きのない、絶え間ない。legs: 脚。syndrome: 症候群) といわれます。これらはこの病気の症状を良く表しています。ごく簡単にいえば脚にむずむずと違和感があつてじっとしてられないという状態です。症状が強い場合は脚以外にも背中などの広い範囲に症状があり、違和感の程度も非常に強いものです。じっとしてられないため、日中にじっとして行う作業(通勤電車でじっと座っている、運転席にきちんと座っている、きちんと座って事務仕事・勉強をするetc)ができなくなったり、夜に睡眠障害をきたしたりして、日常生活に多大な影響が生じるため治療が必要になります。

未だに詳細な原因は不明ですが、対処法・治療法は以下のごとくです。

まず、睡眠を浅くする嗜好品(カフェイン、アルコール、過度の喫煙)をさけて、規則正しい生活をして、

就眠前に脚のストレッチやマッサージを行うことです。

これでも良くならない時はクロナゼパム(抗てんかん薬の一種)を少量から漸増使用します。発症機序には諸説ありますが、最近ドーパミン(神経伝達物質)系の機能低下の関与が言われているためドーパミン製剤やドーパミン受容体刺激薬なども治療に使用されます。特徴的な症状ですので、典型例では診断面で迷われることはないと思いますが、非典型的な場合も含めて、一度は一通りの診察、血液検査、画像生理検査(脳、脊髄、末梢神経)などを行い、なんらかの異常がないかのcheckを行うことも重要です。そうして発見されたものに対する治療でむずむず脚症候群の症状が改善することもあります。お心当たりの方は神経内科あるいは睡眠障害専門医の受診をお勧めします。



参考 ①<http://www.muzmuz.jp>(むずむず脚症候群: お役立ち情報サイト)

②<http://ja.wikipedia.org/wiki/むずむず脚症候群>(むずむず脚症候群: フリー百科事典『ウィキペディア (Wikipedia)』更新2010.8.26)

## エコロジーガーデンを導入しました

院内緑化推進プロジェクト 事務局 境 泰利

エントランスホールの雰囲気少し変わったのにお気づきいただけましたか?

緑が増えて、見た目も空気もキレイになりました。

現在、地球温暖化防止への取り組みとして、2020年までに温室効果ガスを1990年比で25%削減するとした日本の中期目標達成に向けて『チャレンジ25プロジェクト』が国民運動として取り組まれています。当院もより積極的に『エコ』に取り組むたいと考え、本年度より様々な取り組みを行っています。その一つとして、院内緑化推進プロジェクトを進め、院内に多くのみど

りを設置し環境緑化する「エコロジーガーデン」の導入に至りました。

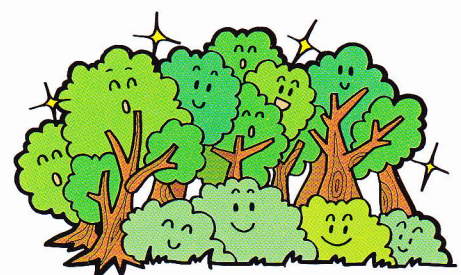
またこのプロジェクトでは当院の院内緑化推進に対して、たくさんの企業様よりオフィシャルスポンサーとして協賛を賜り、導入に至りました(正面玄関のサインボードに企業名掲載)。この場をお借りして厚く御礼申し上げます。

エコロジーガーデンは、CO<sup>2</sup>の削減などの空気浄化能力はもちろん、植物の蒸散による温熱快適性効果、緑が人々に与えるリラクゼーション効果による来院者、職員への癒し効果も期待されています。

病院にお越しの際は、一度エントランスホールで「エコロジーガーデン」を観察してみてください。



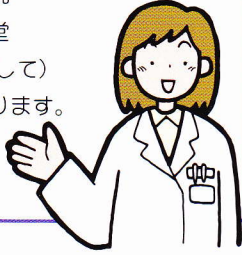
辻看護部長





# 第11回 いちにち糖尿病教室 開催のご案内

テーマ：「はじめて学ぶ糖尿病 基礎編」  
 日時：平成22年12月4日（土）  
 午前9時30分～午後2時（受付9時開始）  
 場所：済生会松阪総合病院  
 2病棟7階 講堂  
 参加費：500円（昼食代として）  
 申込方法：参加は予約制となります。  
 内科外来受付まで  
 お申し出下さい。



new face  
**新任 Dr. 紹介**  
 よろしくお願ひします！



神経内科  
由井進太郎



内科  
井口正士

## ■ 外来診療担当表

（2010年11月1日）

● 受付時間 8:00～12:00（診療科と曜日によって多少変更あります）

★担当医は変更になることもあります。 ● 休診日 土・日曜日、祝祭日、年末年始(12/30～1/3)、創立記念日(5/30)

		月	火	水	木	金	
内科	一診						
	二診	須川 正宏	李 由紀		須川 正宏	稲垣 悠二	
	三診	保田憲基 (午後) <small>(予約のみ)</small>	稲垣 悠二	山脇 弘二	加藤 慎也	保田 憲基	
	四診	橋本 章	橋本 章	脇田 喜弘	井口 正士	福家 洋之	
	五診	清水 敦哉	上村 泰弘	上村 泰弘	福家 洋之	上村 泰弘	
	六診	垣本 齊	南川 光三	井口 正士	小林 稔彦	南川 光三	
	七診 <small>消化器外来</small>	中島 啓吾	清水 敦哉	中島 啓吾	清水 敦哉	脇田 喜弘	
	八診 <small>循環器外来</small>	加藤 慎也	垣本 齊	垣本 齊	保田 憲基	山脇 弘二	
外科	一診	藤森 健而	長沼 達史	長沼 達史	近藤 昭信	田中 穰	
	二診	田中 穰	近藤 昭信	伊藤 貴洋	河埜 道夫	長沼 達史	
	午後		外科医師 (肛門)			外科医師 (乳腺)	
健診センター(乳腺外来)		李 由紀 9:00～12:00	柏倉由実 13:00～16:00				
脳神経外科	一診	諸岡 芳人	川北 文博	諸岡 芳人		諸岡 芳人	
	二診	村田 浩人	土屋 拓郎	村田 浩人	土屋 拓郎	川北 文博	
整形外科	一診	今原 敏博	交代	竹上 謙次	竹上 謙次	今原 敏博	
	二診	友田 良太		森本 政司	友田 良太	森本 政司	
	三診	飯田 竜		松井佑梨世	飯田 竜	松井佑梨世	
	午後			乳児検診(要予約) <small>(4ヶ月)</small>	竹上謙次(腰痛外来) <small>(要予約・紹介のみ)</small>		
産婦人科	午前	一診	高倉 哲司	長澤理映子	高倉 哲司	菅谷 健	竹内 茂人
		二診	竹内 茂人	高倉 哲司	長澤理映子	長澤理映子	高倉 哲司
	午後 <small>紹介予約のみ</small>	一診		手術	高倉哲司(1ヶ月検診)	竹内 茂人	手術
		二診					
		三診					
		三診					
ART・生殖医療センター (完全予約制)	午前	一診再診	菅谷 健	菅谷 健	菅谷 健	菅谷 健	
		二診再診	竹内 茂人	竹内 茂人	竹内 茂人	竹内 茂人	
	午後	一診新患	菅谷 健	手術	菅谷 健	手術	手術
		二診新患	竹内 茂人		竹内 茂人		
		一診再診	菅谷 健		菅谷 健		
		二診再診	竹内 茂人		竹内 茂人		
小児科	午前	老谷 嘉市	老谷 嘉市	老谷 嘉市	老谷 嘉市	老谷 嘉市	
	午後		予防接種	乳児検診 <small>(1ヶ月・4ヶ月)</small>	老谷 嘉市 14:00～16:00 <small>(第一本診) 14:00～15:00</small> アレルギー外来(第1本診)	乳児検診 <small>(7ヶ月以降)</small>	
眼科		眼科医師	眼科医師	眼科医師	眼科医師	眼科医師 <small>中入院・眼科紹介のみ</small>	
皮膚科			大学医師 受付10:00まで	フットケア外来(午前) <small>(要予約)</small>			
耳鼻咽喉科		大学医師		大学医師	大学医師		
泌尿器科	一診	森 脩	小川 和彦	森 脩	柳川 眞	金原 弘幸	
	二診(新患)	小川 和彦	柳川 眞	金原 弘幸	小川 和彦	柳川 眞	
神経内科	一診	坂井 利行	近藤 昌秀	坂井 利行	近藤 昌秀	由井進太郎	
	二診	神経内科医師	神経内科医師	大学医師(午前)	神経内科医師	神経内科医師	
麻酔科		宮村とよ子 車 武丸	宮村とよ子 車 武丸	宮村とよ子 車 武丸	宮村とよ子 車 武丸	宮村とよ子 車 武丸	
放射線科		寺田尚弘/海野真記	中川 俊男	加藤 幹愛	中川 俊男	中川 俊男	
	放射線治療		笹岡 政宏(午後)		野村美和子(午前)		
口腔外科		佐藤 耕一	佐藤 耕一	佐藤 耕一	佐藤 耕一	佐藤 耕一	
		上田 貴史	上田 貴史	上田 貴史	上田 貴史	上田 貴史	