

専門看護師・認定看護師による



出張講座のご案内

地域の皆様と顔の見える関係づくりや、地域の療養環境の質向上を目的とした出張講座を企画いたしました。どうぞご利用ください。

対象

地域の皆様、医療・介護・福祉関係の皆様など

※特定の政治、宗教、反社会勢力、営利活動等を目的とする場合等、講座開催の趣旨に合わないと判断した際にはお断りすることがあります。

対応分野 当院では現在、13分野16名の専門・認定看護師が活動しています。

がん看護・母性看護・老人看護・糖尿病看護・皮膚排泄ケア・感染管理

脳卒中リハビリテーション・緩和ケア・クリティカルケア・認知症看護

慢性心不全看護・手術看護・摂食嚥下障害看護

講座内容は別紙をご参照ください。

費用

無料

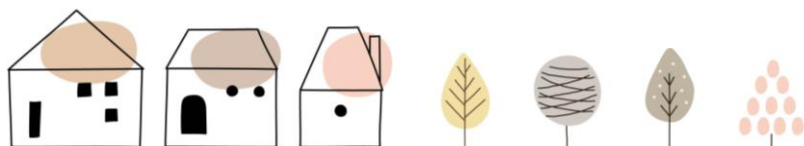
済生会松阪総合病院

TEL: 0598-51-2626

FAX: 0598-51-2658

メール: renkei@matsusaka.saiseikai.or.jp

担当: 医療連携 中山



まずは申込用紙記入の上、メールまたはFAXでお申込みください。

濟生会松阪総合病院

専門看護師・認定看護師による出張講座一覧

専門看護師

分野	内容	対象	
		一般	医療・介護 福祉関係者
がん看護	<ul style="list-style-type: none"> ・ 人生会議「もしものとき」について話し合おう ・ 苦痛を和らげる援助的コミュニケーション ・ 倫理カンファレンスを開こう ・ 生活を支える症状マネジメント（がん性疼痛） 	○	○ ○ ○ ○
母性看護	<ul style="list-style-type: none"> ・ 周産期の女性の心と身体について ・ 母子への援助や倫理に関するカンファレンスを開こう ・ 育児相談（新生児期～乳児期） 	○ ○	○ ○
老人看護	<ul style="list-style-type: none"> ・ 加齢で起こる変化とは ・ 高齢者ケアに関する倫理カンファレンス（身体拘束、意思決定支援など） ・ 健康的に年を重ねるために（フレイル予防） 	○ ○	○ ○ ○

認定看護師

分野	内容	対象	
		一般	医療・介護 福祉関係者
糖尿病看護	<ul style="list-style-type: none"> ・ 糖尿病って何？ ・ 糖尿病と上手につきあうには ・ フットケア ・ 血糖パターンマネジメント 	○ ○ ○	○ ○ ○ ○
皮膚・排泄ケア	<ul style="list-style-type: none"> ・ 創（きず）や褥瘡の予防、処置、ケア ・ ストーマケア ・ おむつかぶれの予防、ケア 	○ ○	○ ○ ○
感染管理	<ul style="list-style-type: none"> ・ 標準予防策と感染経路別予防策（飛沫/接触/空気） ・ 流行時期の感染症対策（インフルエンザ・ノロ・新型コロナ・他） ・ AMR（薬剤耐性）対策、私達に出来ること ・ 正しい手指衛生 	○ ○ ○	○ ○ ○

認定看護師

分野	内容	対象	
		一般	医療・介護 福祉関係者
脳卒中 リハビリ テーション看護	<ul style="list-style-type: none"> ・脳卒中の発症と再発予防 ・高次脳機能障害って何？ 支援の方法について ・看護、介護のできる排尿ケア 	○ ○ ○	○ ○ ○
緩和ケア	<ul style="list-style-type: none"> ・緩和ケアって何？ ・痛みや呼吸困難、心の辛さなどの症状緩和 ・看取り時のケア (家族ケア・エンゼルケア) ・自分らしい日常生活を過ごすための支援 	○ ○ ○	○ ○ ○
クリティカル ケア (救急看護 &集中ケア)	<ul style="list-style-type: none"> ・災害時の援助について ・急激な体調の変化、それ大丈夫？ ・応急処置のイロハ ・高齢者によくある体調の変化 	○ ○ ○	○ ○ ○
認知症看護	<ul style="list-style-type: none"> ・物忘れに気づいたら ・認知症とは ・認知症ケアのコツ (BPSD予防、生活支援、 コミュニケーション他) 	○ ○ ○	○ ○
慢性心不全看護	<ul style="list-style-type: none"> ・心不全とは何か、また増悪要因は何か ・増悪時の早期発見のコツ ・心不全とうまく付き合うには 	○ ○	○ ○
手術看護	<ul style="list-style-type: none"> ・早期社会復帰に向けて、 術前からの備えあれば憂いなし (術前患者の身体作り) ・あなたの痛みは何型？ 自分に合った術後の痛みの軽減方法 (術後疼痛、PCSスケールの活用) などなど <p>※一般向け、医療従事者向けでは テーマは同じでも内容は異なります</p>	○ ○	○ ○
摂食・嚥下 障害看護	<ul style="list-style-type: none"> ・嚥下とは？誤嚥とは？ ・食事摂取時の姿勢や介助方法 ・嚥下食やとろみに関して ・誤嚥を防ぐ体操や訓練 	○ ○ ○ ○	○ ○ ○ ○